



ФОТОН

Интеллектуальная камера видеонаблюдения

СДЕЛАНО
В РОССИИ

**Бессерверное устройство фото
и видеофиксации изображений,
обеспечивающее аналитическую обработку
изображений в режиме реального времени^o**



Камера предназначена для построения систем технического зрения в различных областях применения, требующих современных аналитических решений для автоматизации процессов вычислений и обработки больших объемов информации



идентификация
объектов
на изображении



типизация объектов
по свойствам
и характеристикам



обнаружение
и слежение за
объектами



подсчет объектов
на изображении



распознавание объектов, лиц людей, символьных последовательностей, автомобильных номеров, штрих-кодов и т.д.

Преимущества



Применение
высококочувствительной
технологии цветного
ночного видения

Работа в условиях низкой освещенности
с сохранением качества записываемого
сигнала



Возможность развертывания
новейших алгоритмических
механизмов нейросетевых
вычислений

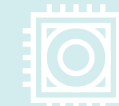
Высокая производительность
Сокращение времени обработки
результата



Бессерверное
решение в компактном
промышленном корпусе

Автономность применения
Экономия на дорогостоящем
оборудовании
Простота интеграции системы
технического зрения (EVS)

Технические характеристики



Сенсоры

Sony IMX415
Sony IMX334



Разрешение

3864×2176 px



Тип затвора

Rolling Shutter



Тип сенсора

CMOS



Размер сенсора

7,7×4,3 мм



Частота кадров

90
60

Цветность	RGB	Интерфейс	GigE, USB3.0
Глубина цвета	10 / 12 bits	Общий ввод/вывод	2
Рабочая температура по умолчанию с термокожухом	0 – 60°C -40 – 60°C	Кодек	H.254 H.265 MotionJPG
Байонет	C-mount	Платформа	NVIDIA Jetson
Вес	650 г	ОС	Linux
Питание	12 В / 30 Вт		



+7 962 307-02-55
➤ invitrovision.ru

FTN.A.0324.001.W